

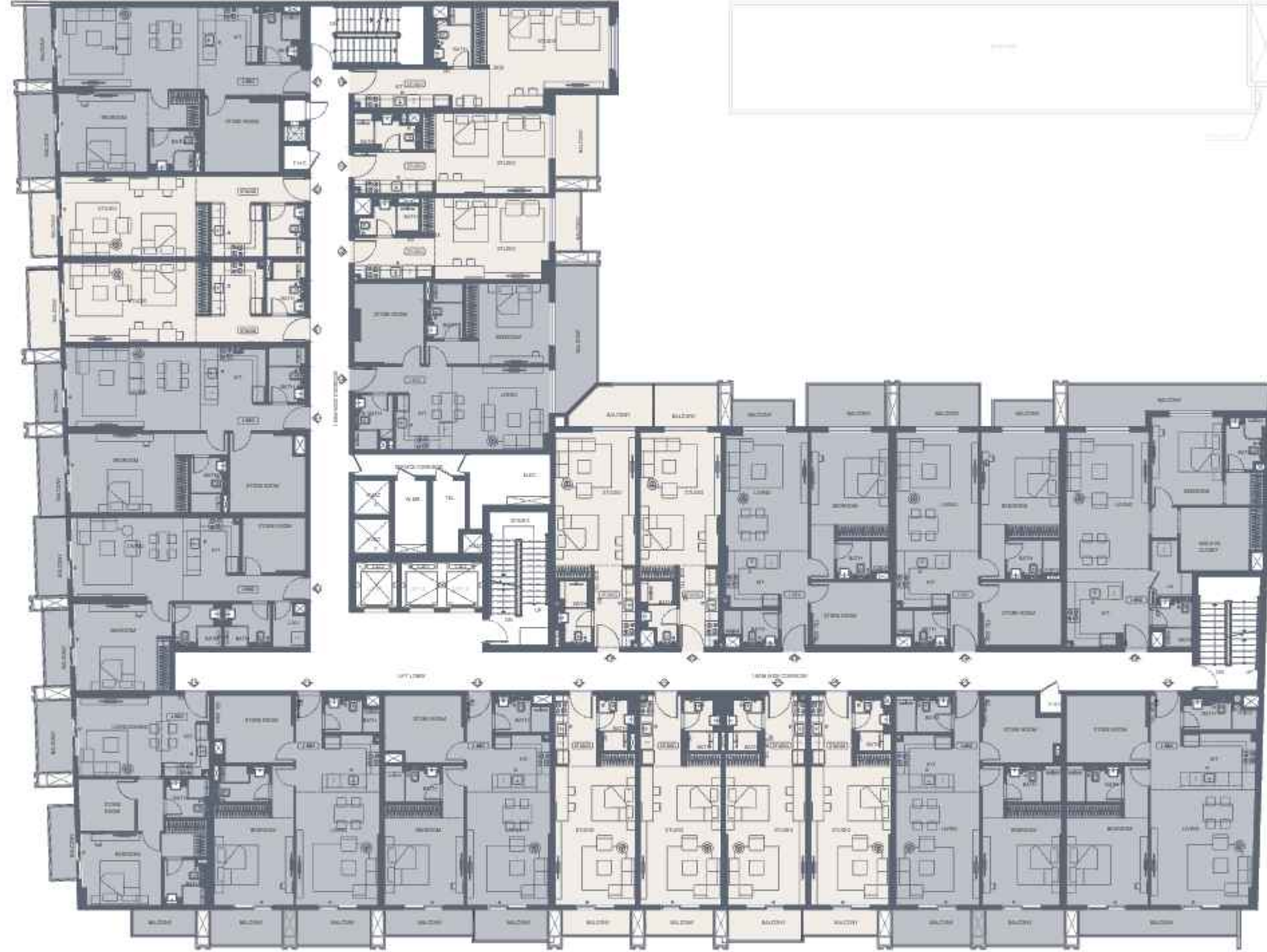
DUSK
— BY —
BINGHATTI

ENDINGS FADE INTO
NASCENT BEGINNINGS



FLOOR PLANS

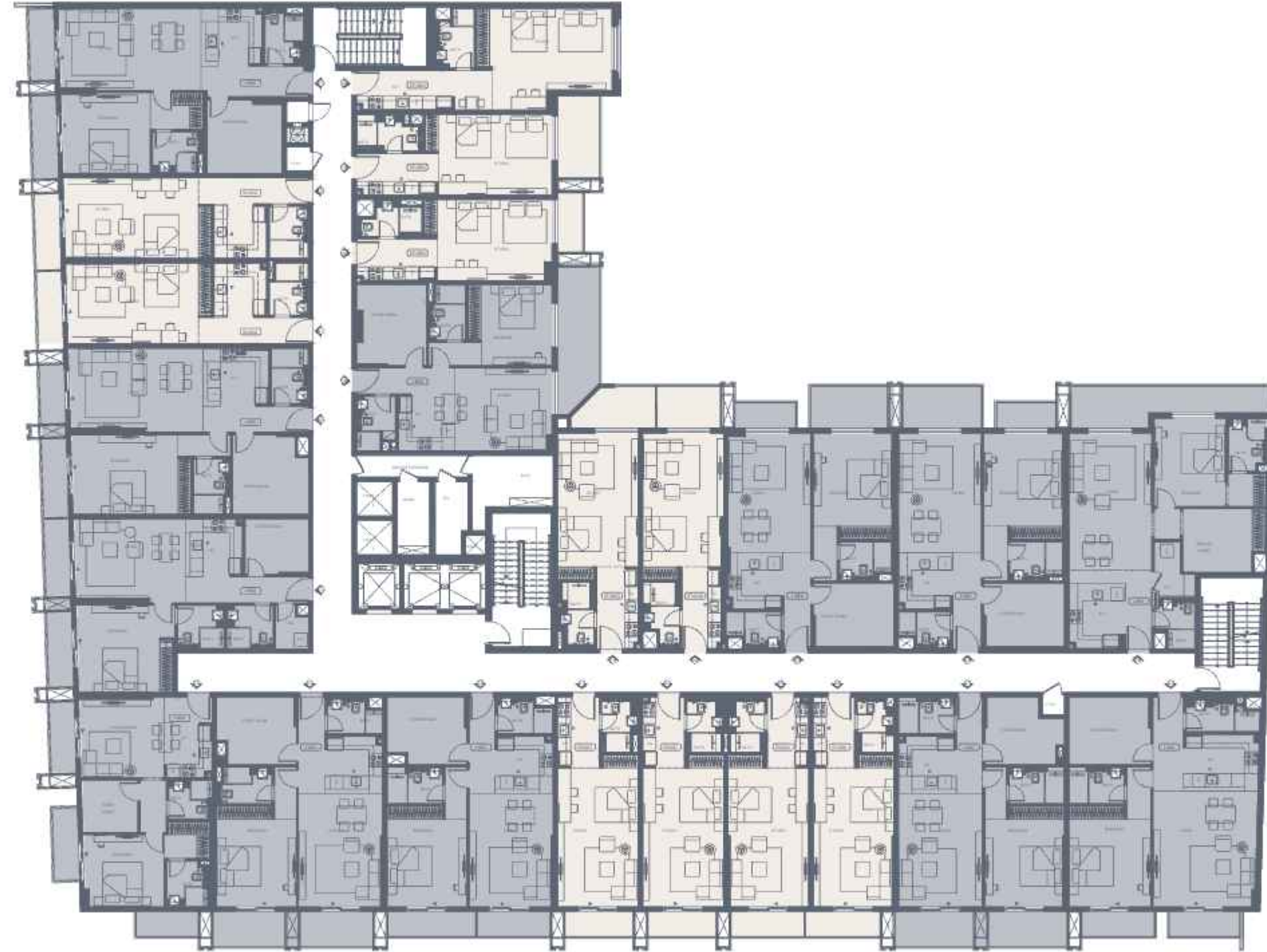
1ST FLOOR



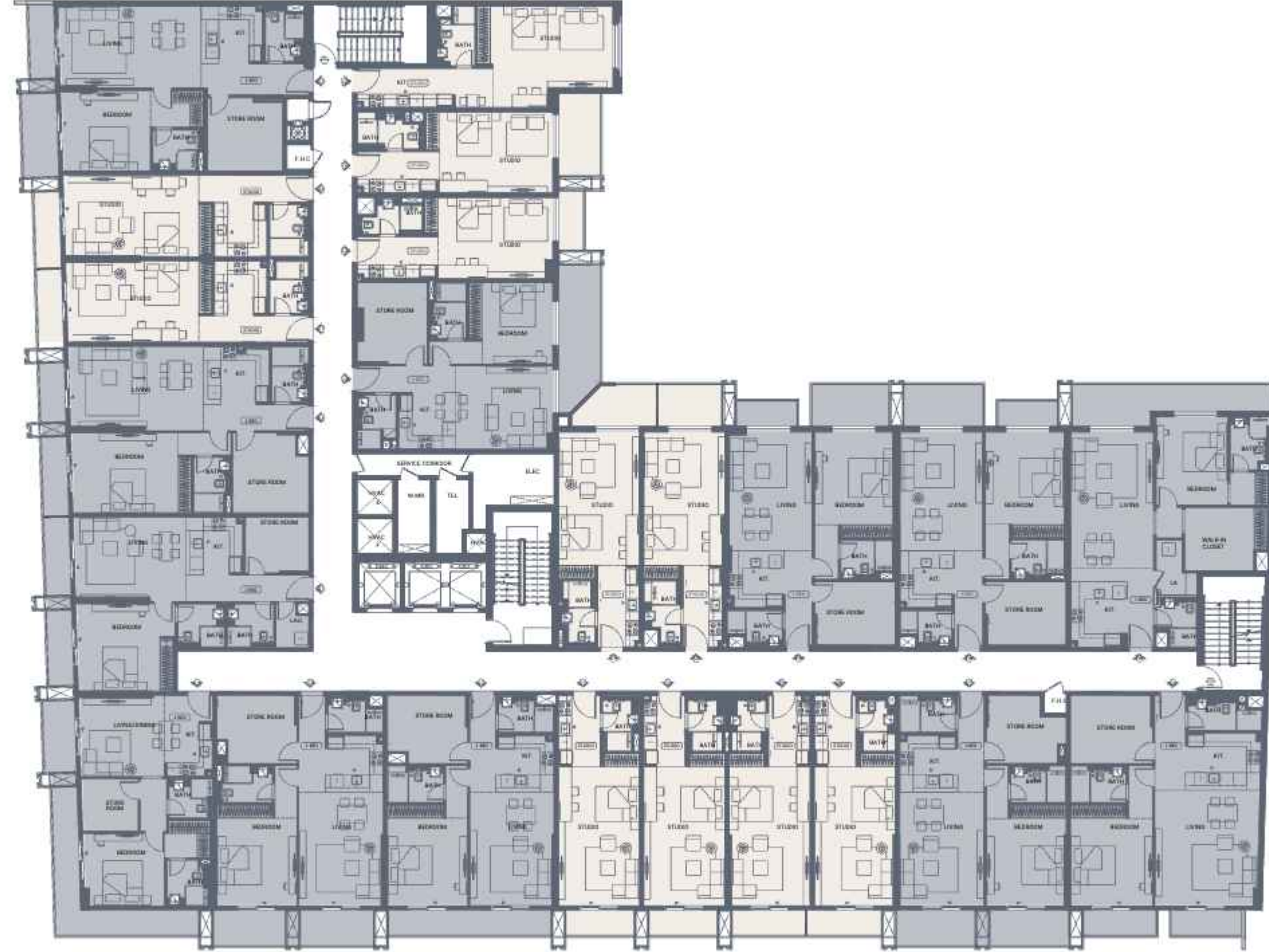
Disclaimer: 1. All room dimensions are measured to structural elements and exclude wall finishes and construction tolerances. 2. All dimensions have been provided by our consultant architects. 3. All materials, dimensions and drawings are approximate. Information is subject to change without notice. 4. Actual suite area may vary from the stated area. Drawings not to scale. The developer reserves the right to make revisions. 5. Calculation of suite area is measured as the area bounded by the centre line of darsing or partition walls separating one unit from another unit, the exterior face of all exterior walls, and the exterior face of the corridor wall enclosing the adjoining unit. 6. Calculation of balcony area is measured as the area bounded by the centre line of darsing or partition walls separating one unit from another unit, the outmost face of the enclosing guard and the external face of the adjoining balcony. 7. The units are measured at typical floor in the building. Columns may vary in size depending on the floor level. 8. For each unit type, unit sizes and details might be slightly different. Please refer to the sales and purchase agreement for the actual size of each specific unit.

تذكرة: 1. جميع الأبعاد المقاسة في الخطة هي مقاسة إلى العناصر الإنشائية وتحتل جدران التشطيبات والسمات الإنشائية. 2. جميع الأبعاد قد تم توفيرها من قبل معماريي الاستشارة. 3. جميع المواد والأبعاد والرسومات هي تقريبية. المعلومات هي تخمينية. 4. الأبعاد الفعلية قد تختلف عن الأبعاد الموضحة في الرسومات. 5. حساب مساحة الوحدة يتم قياسها على الخط الأوسط لجدران أو حوائط الفاصل بين وحدتين. 6. حساب مساحة الشرفة يتم قياسها على الخط الأوسط لجدران أو حوائط الفاصل بين وحدتين، والوجه الخارجي لجميع الجدران الخارجية، والوجه الخارجي للحوائط المغلقة للوحدة المجاورة. 7. الوحدات المقاسة هي الوحدات النموذجية في الطابق النموذجي في المبنى. أعمدة الخطة قد تختلف في الحجم حسب مستوى الطابق. 8. لكل نوع وحدة، قد تختلف الأحجام والتفاصيل قليلاً. يرجى الرجوع إلى اتفاقية البيع والشراء لمعرفة الحجم الفعلي لكل وحدة.

2ND FLOOR



3RD FLOOR

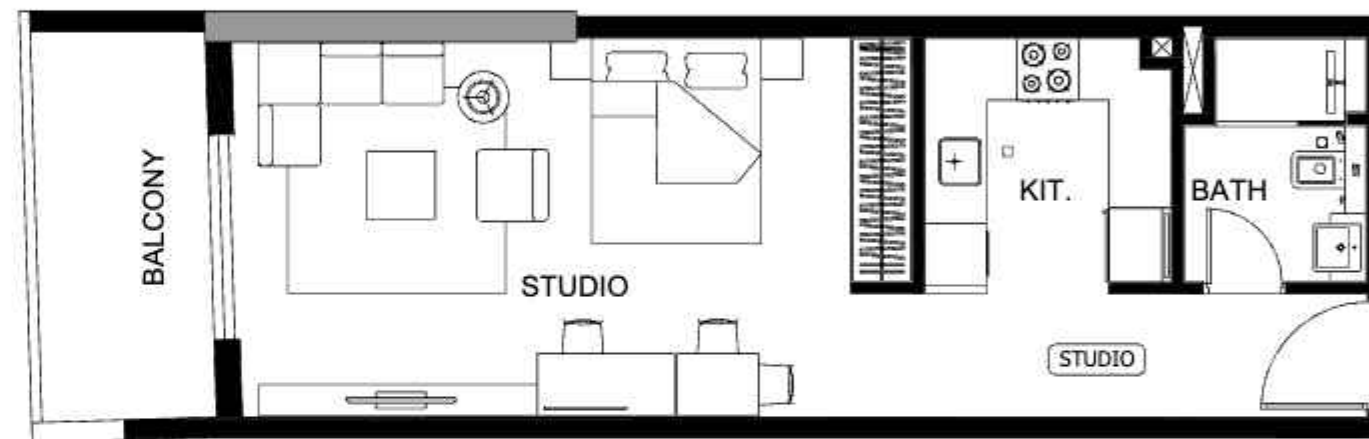
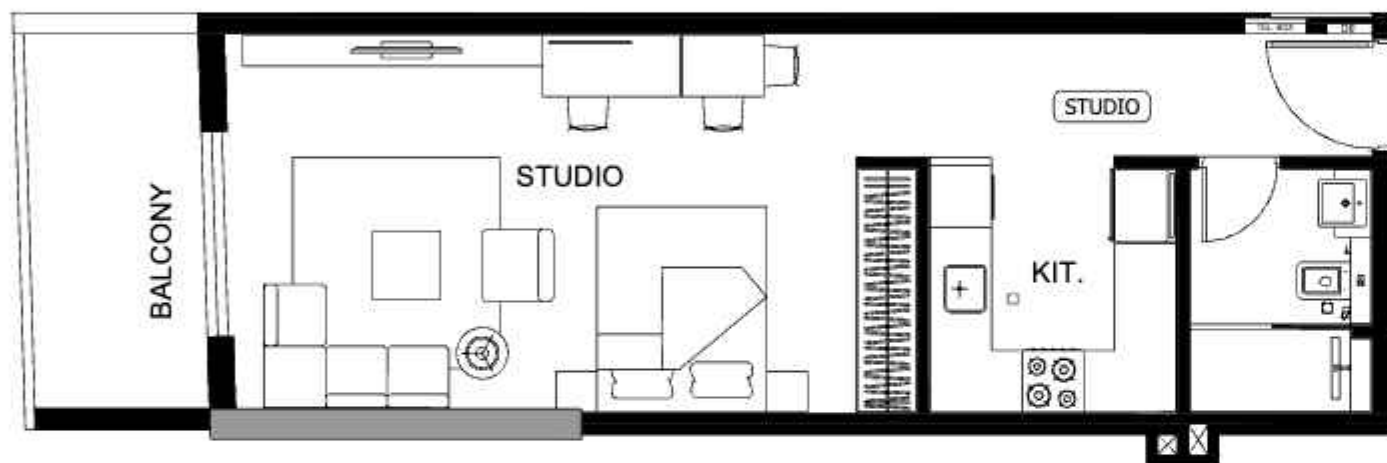


4TH FLOOR

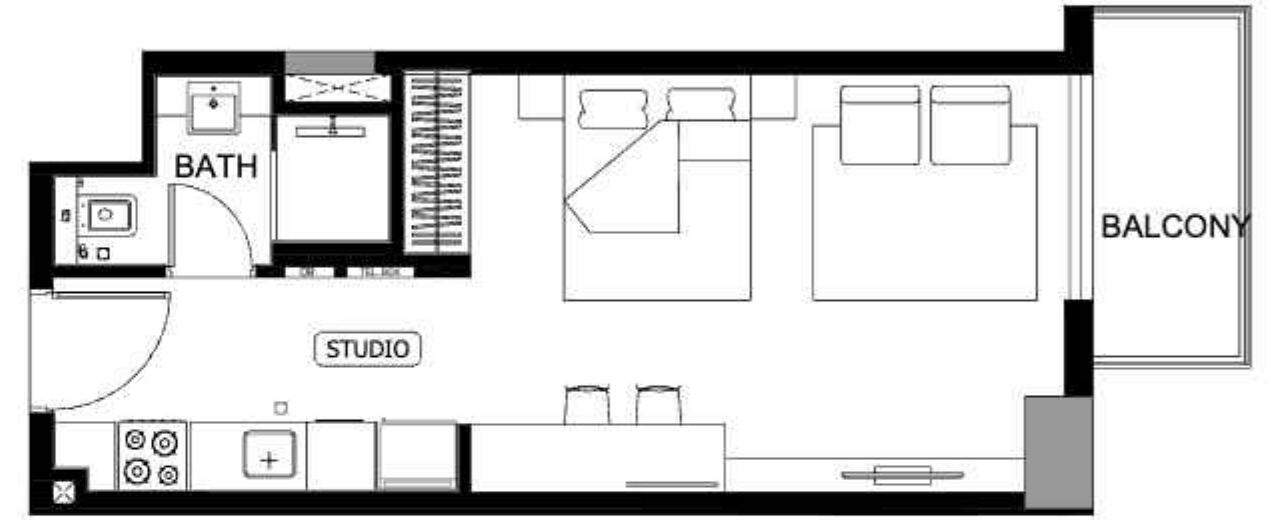
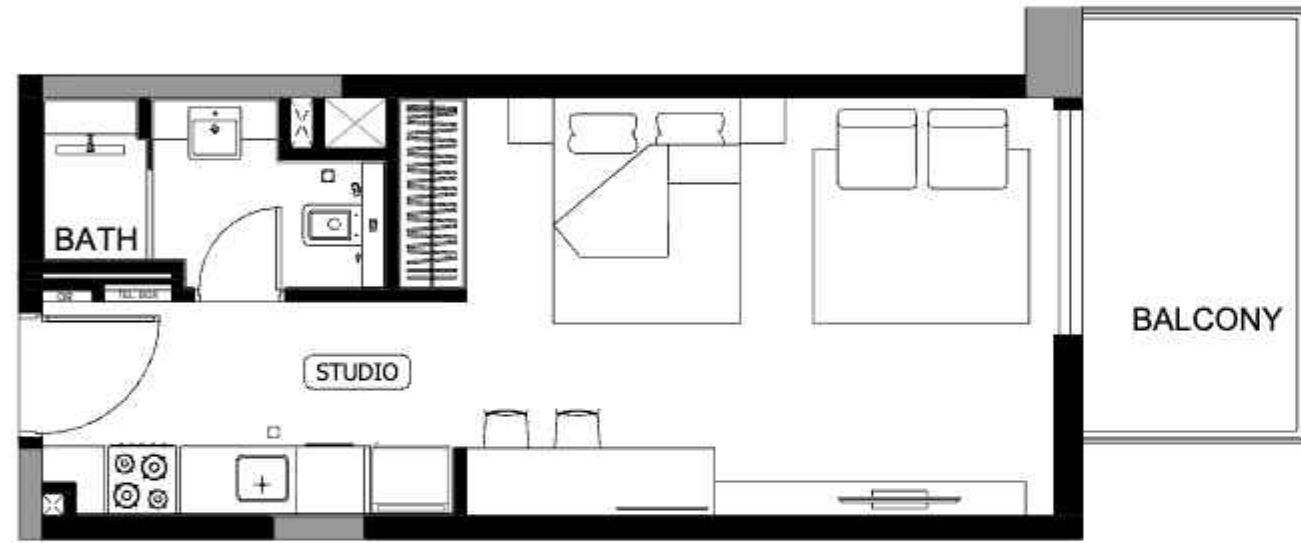




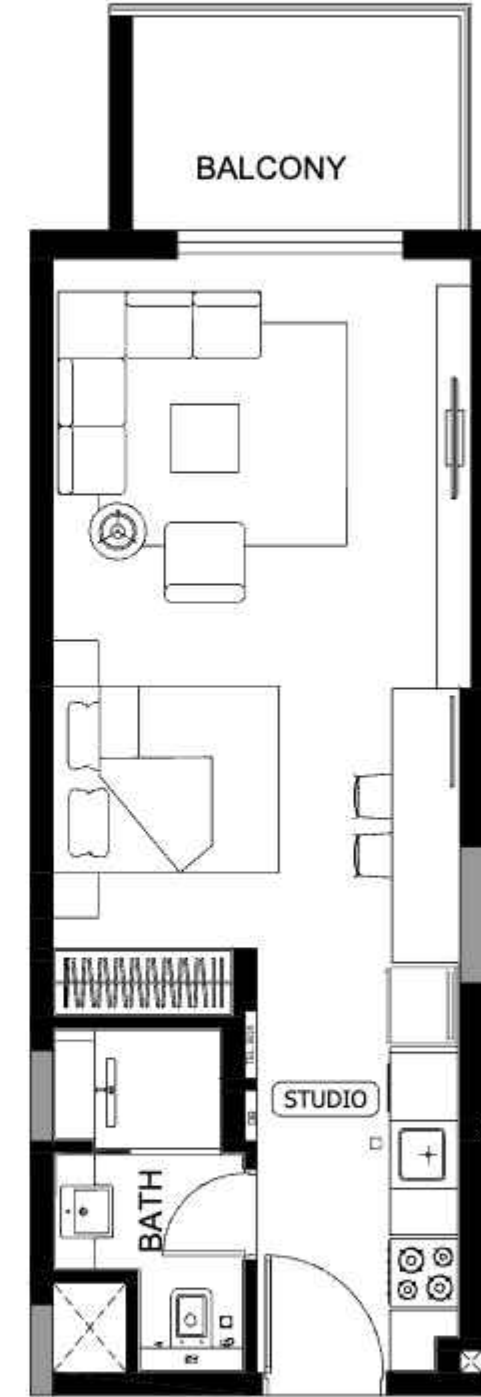
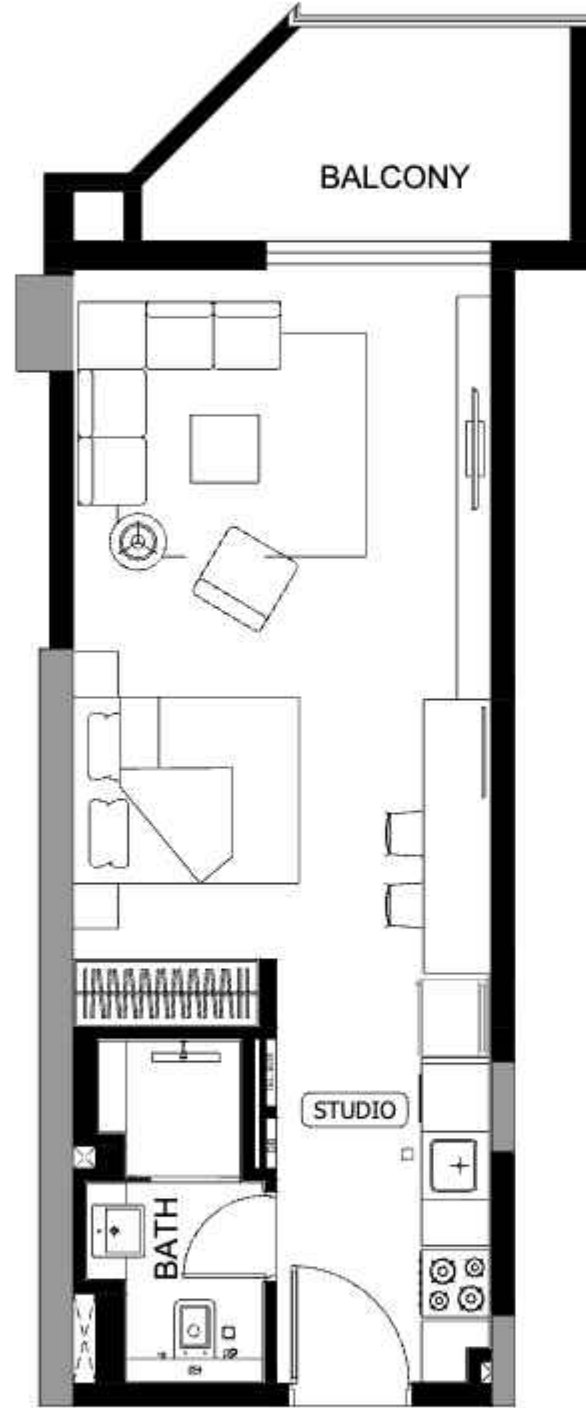
STUDIO



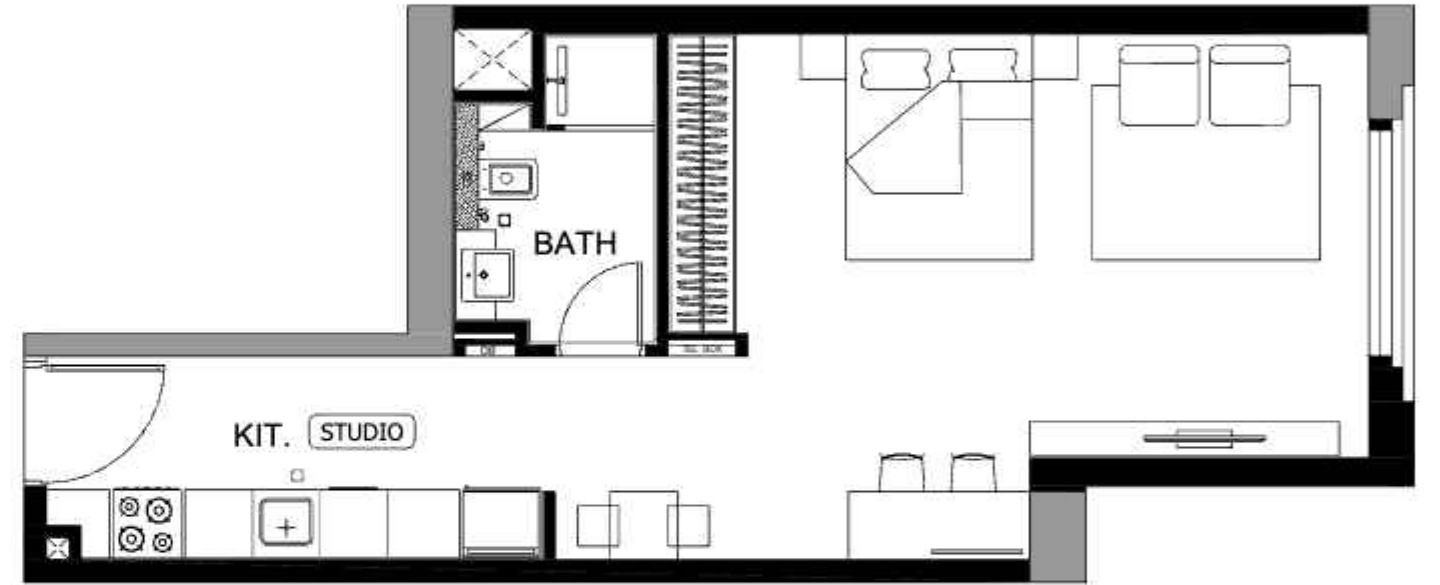
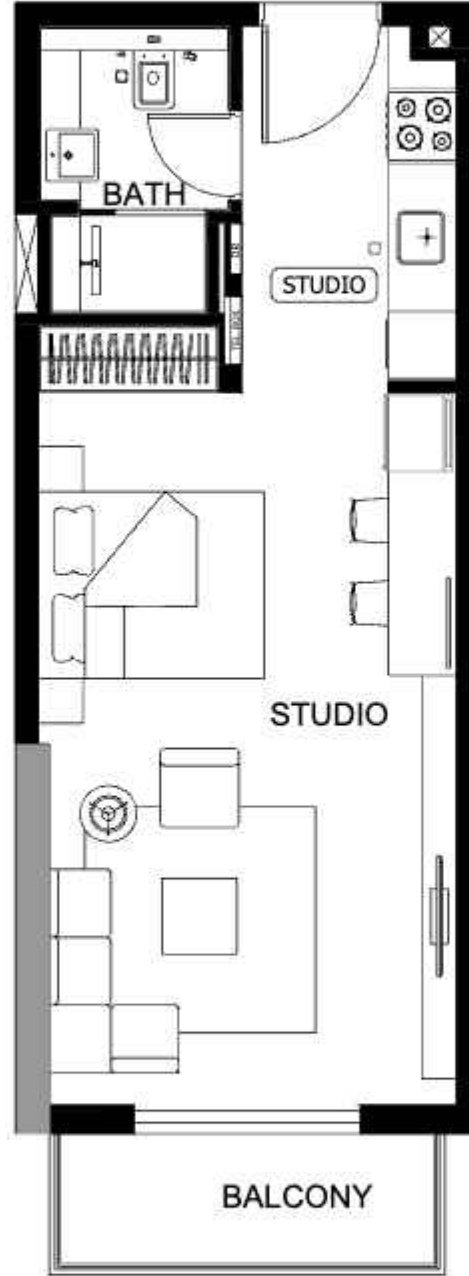
STUDIO



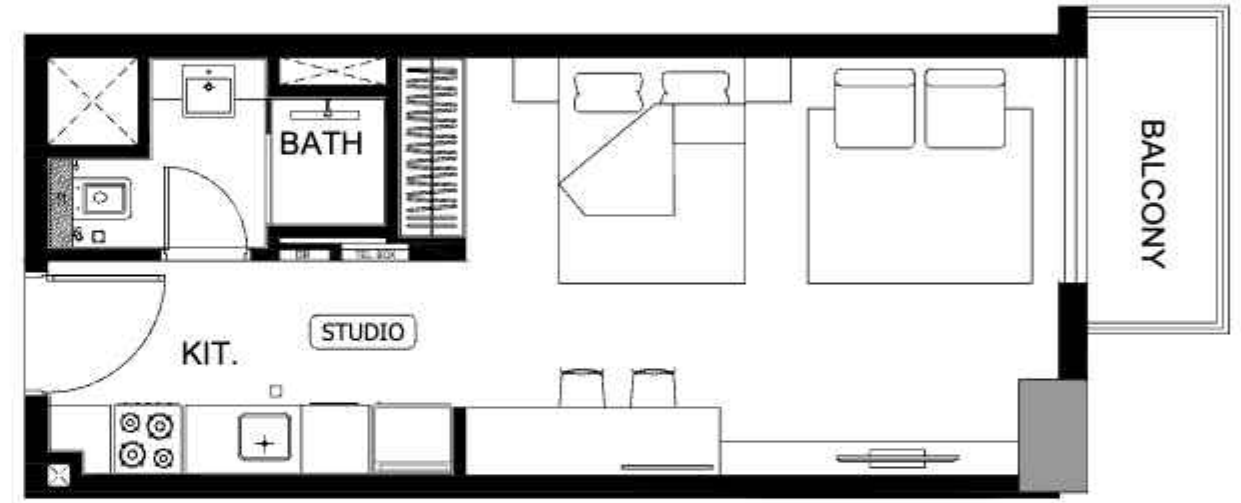
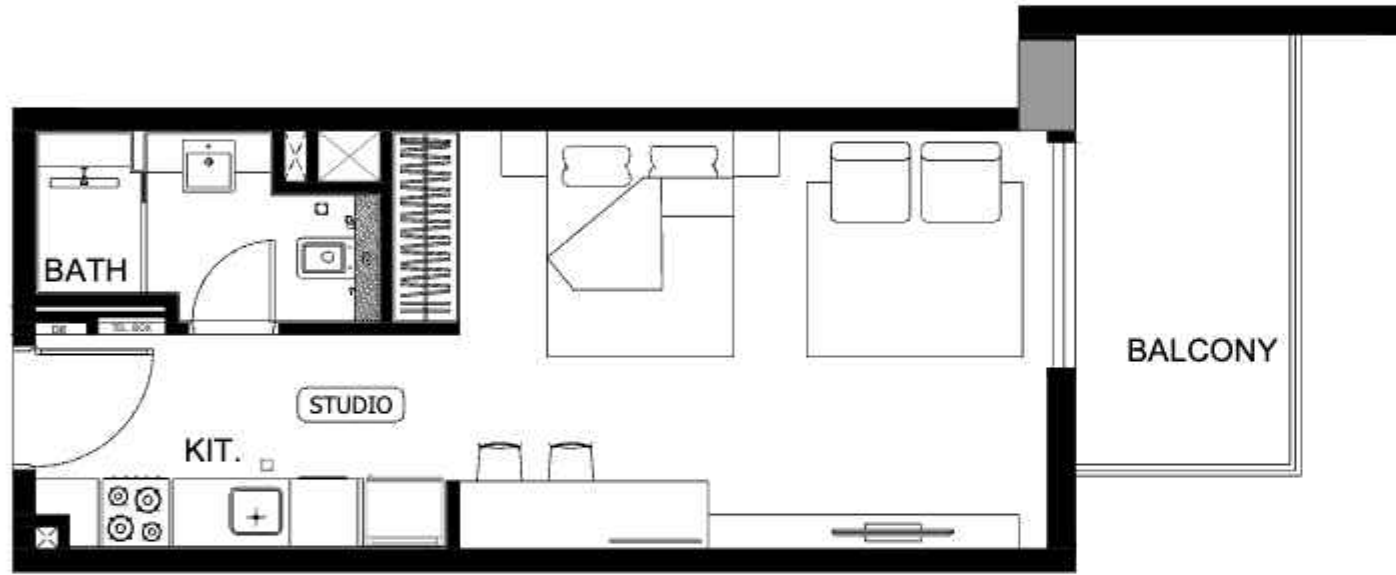
STUDIO



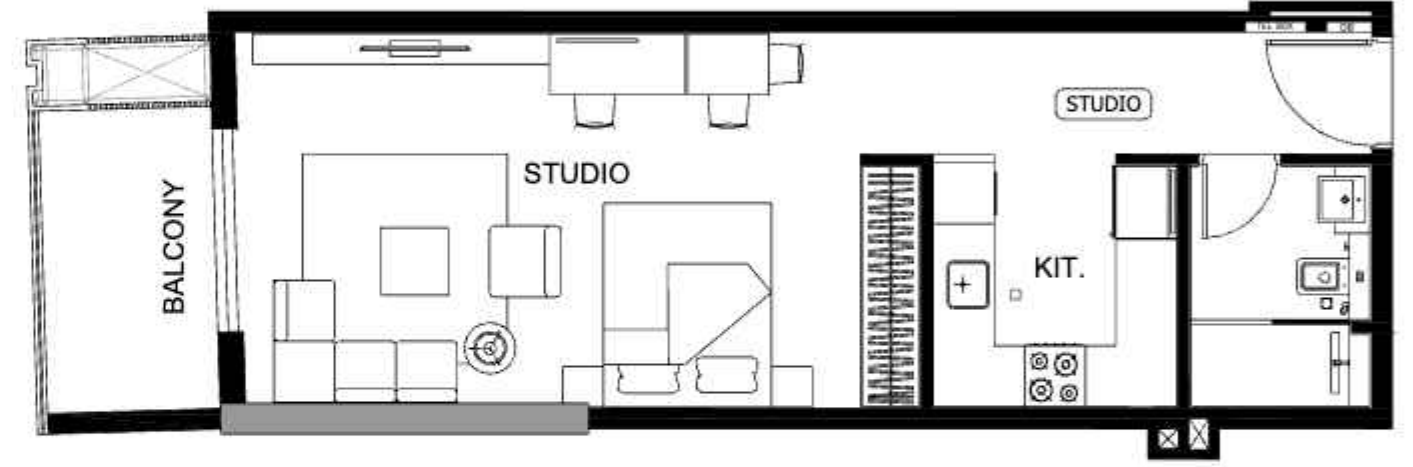
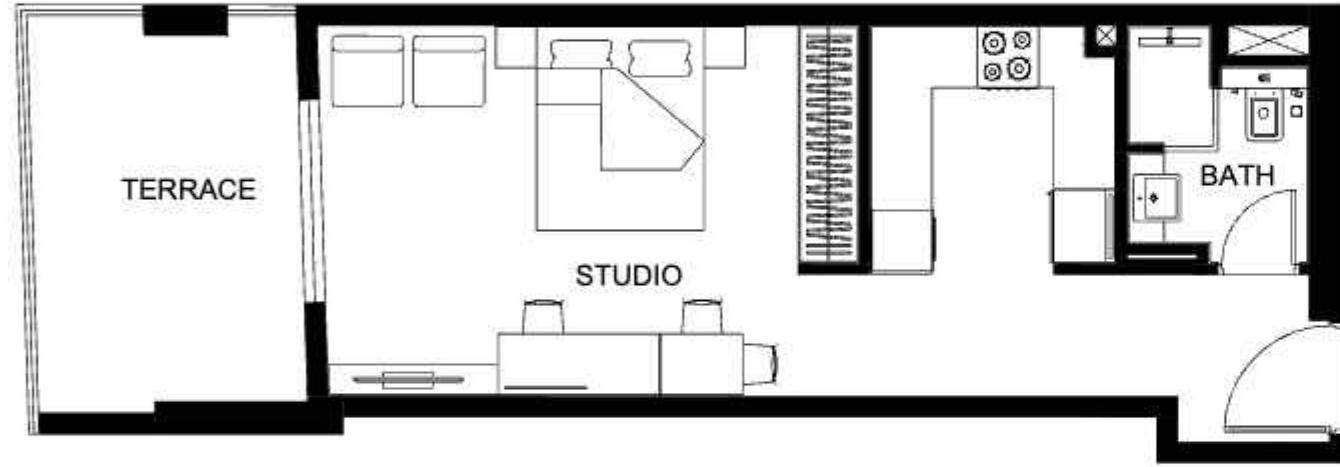
STUDIO



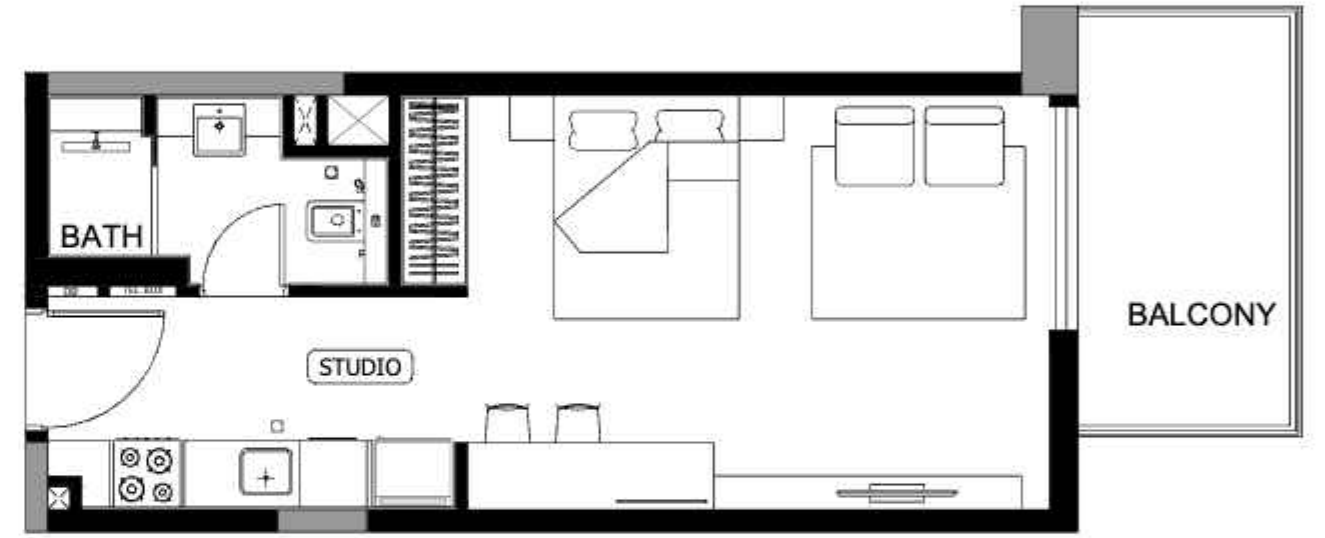
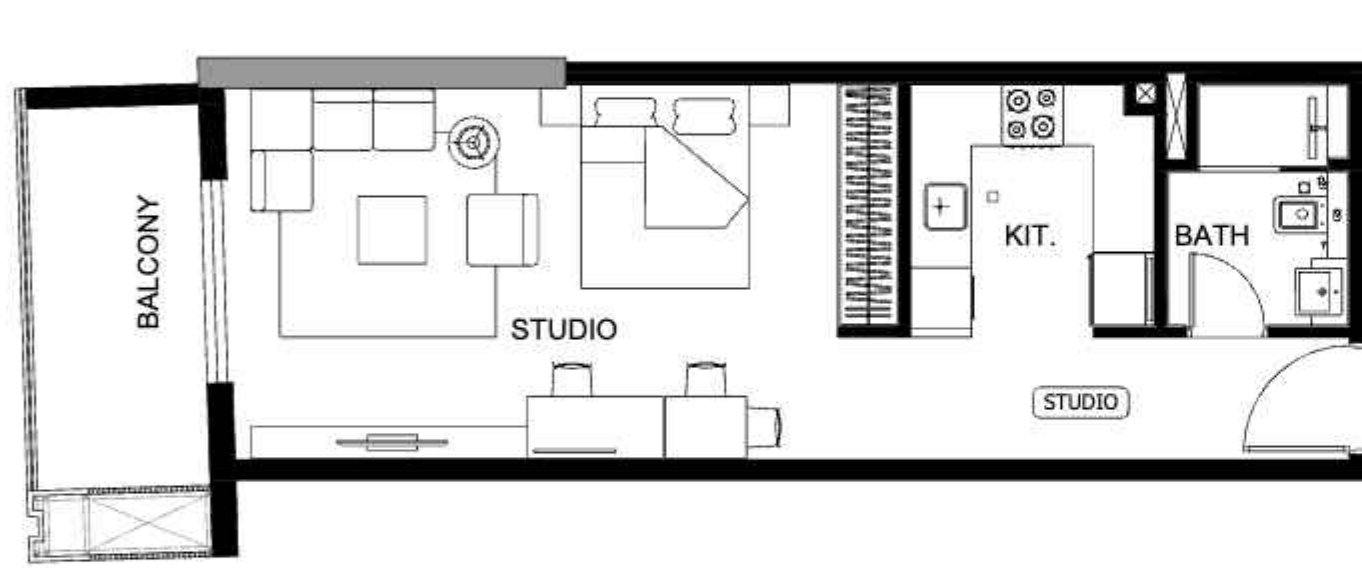
STUDIO



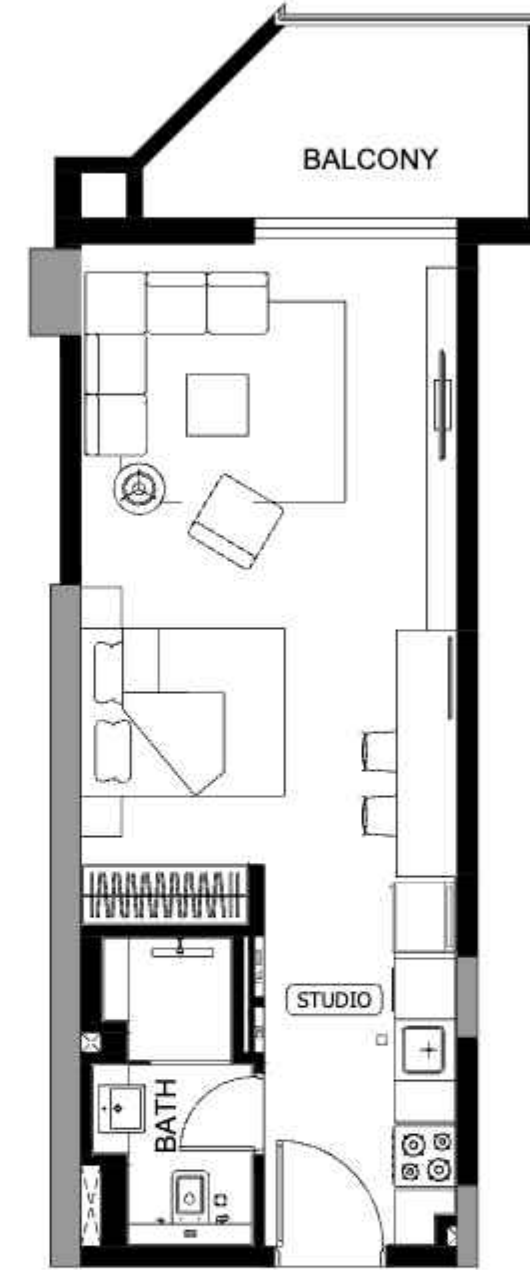
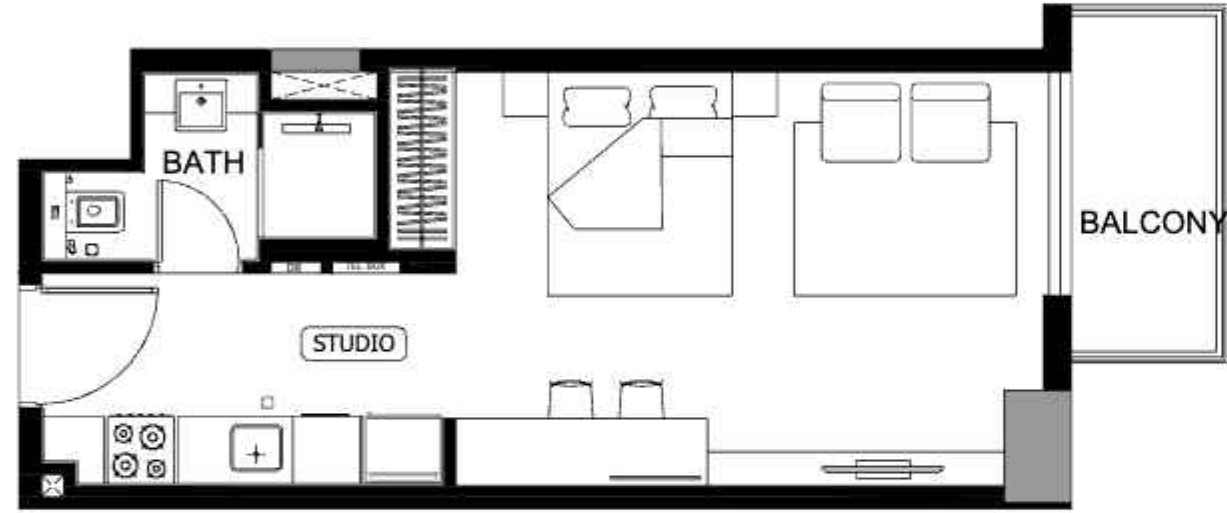
STUDIO



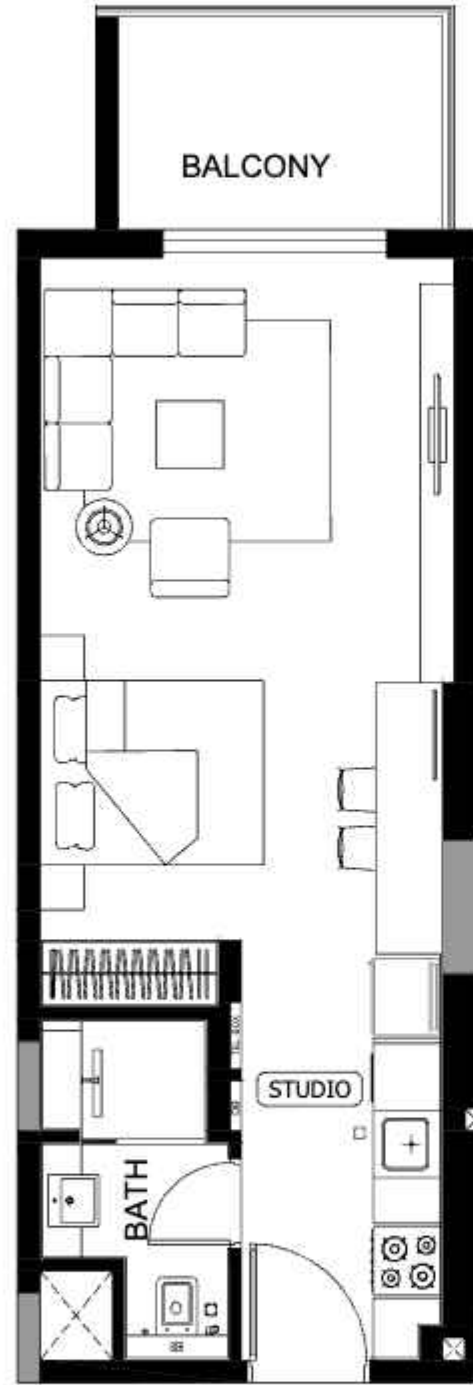
STUDIO



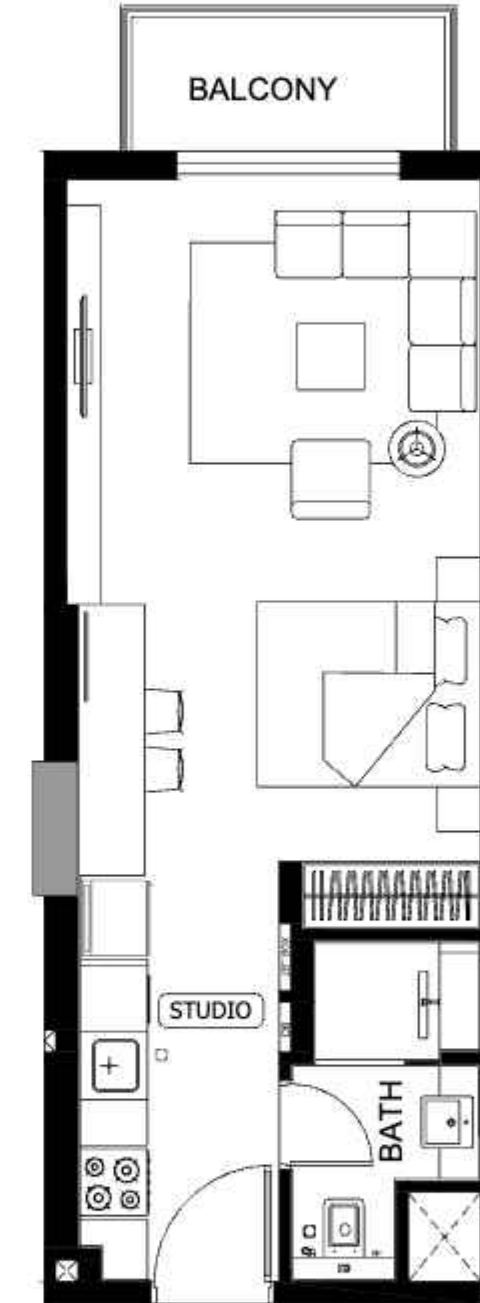
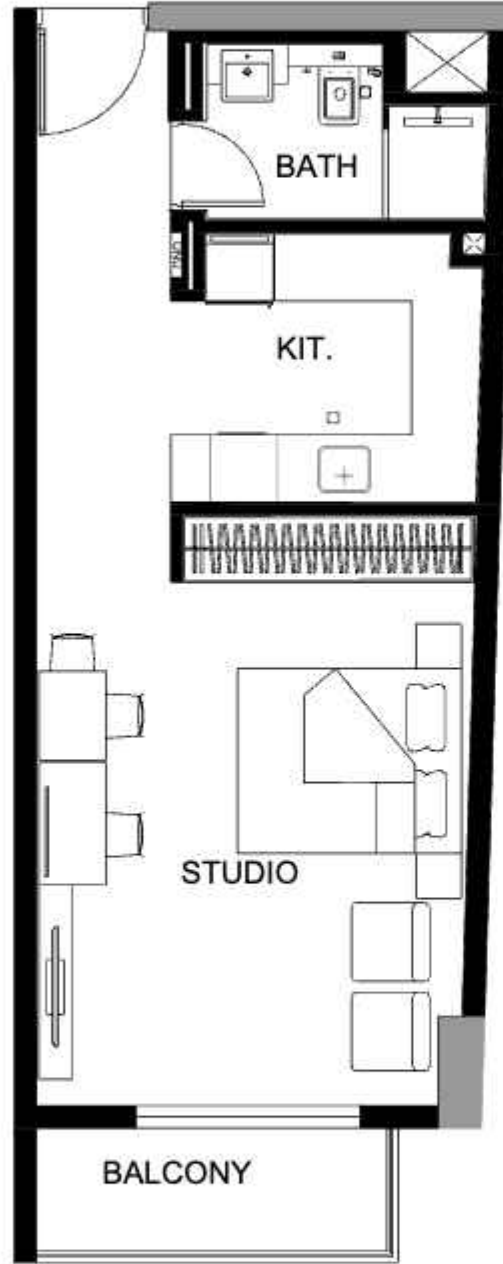
STUDIO



STUDIO



STUDIO

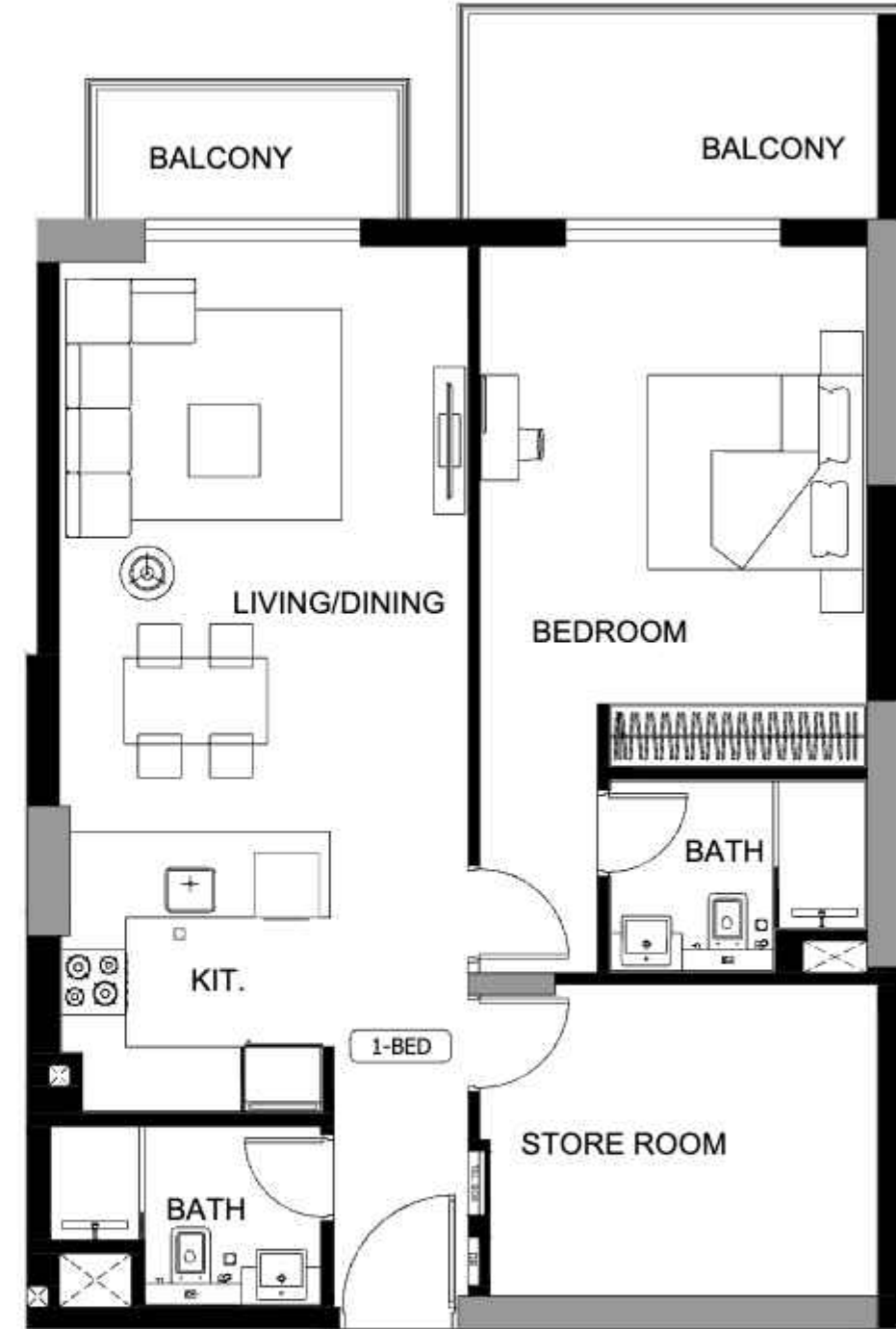
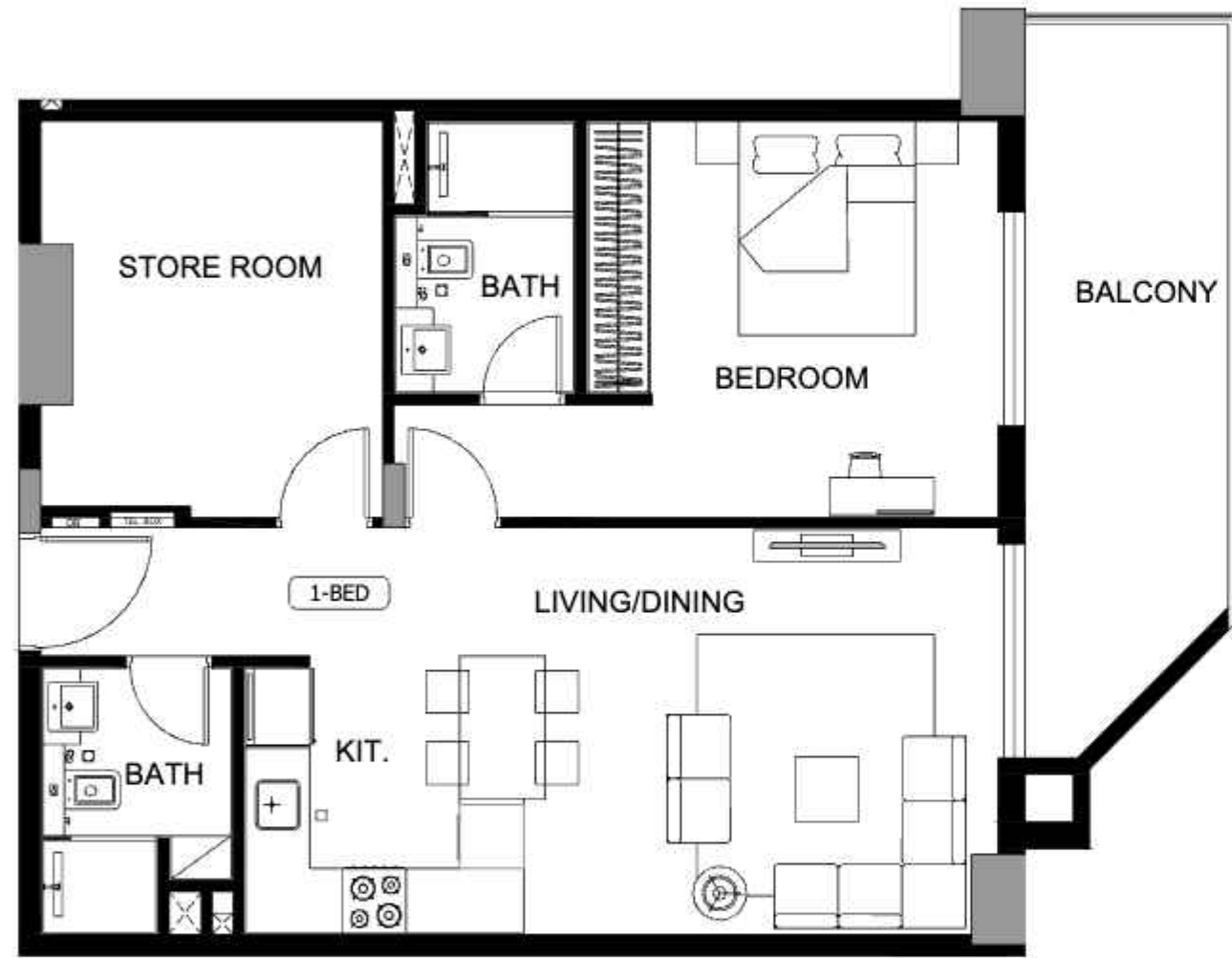


AN INTERPLAY OF
DEPTHS & TEXTURES

 | بن غاطي
BINGHATTI



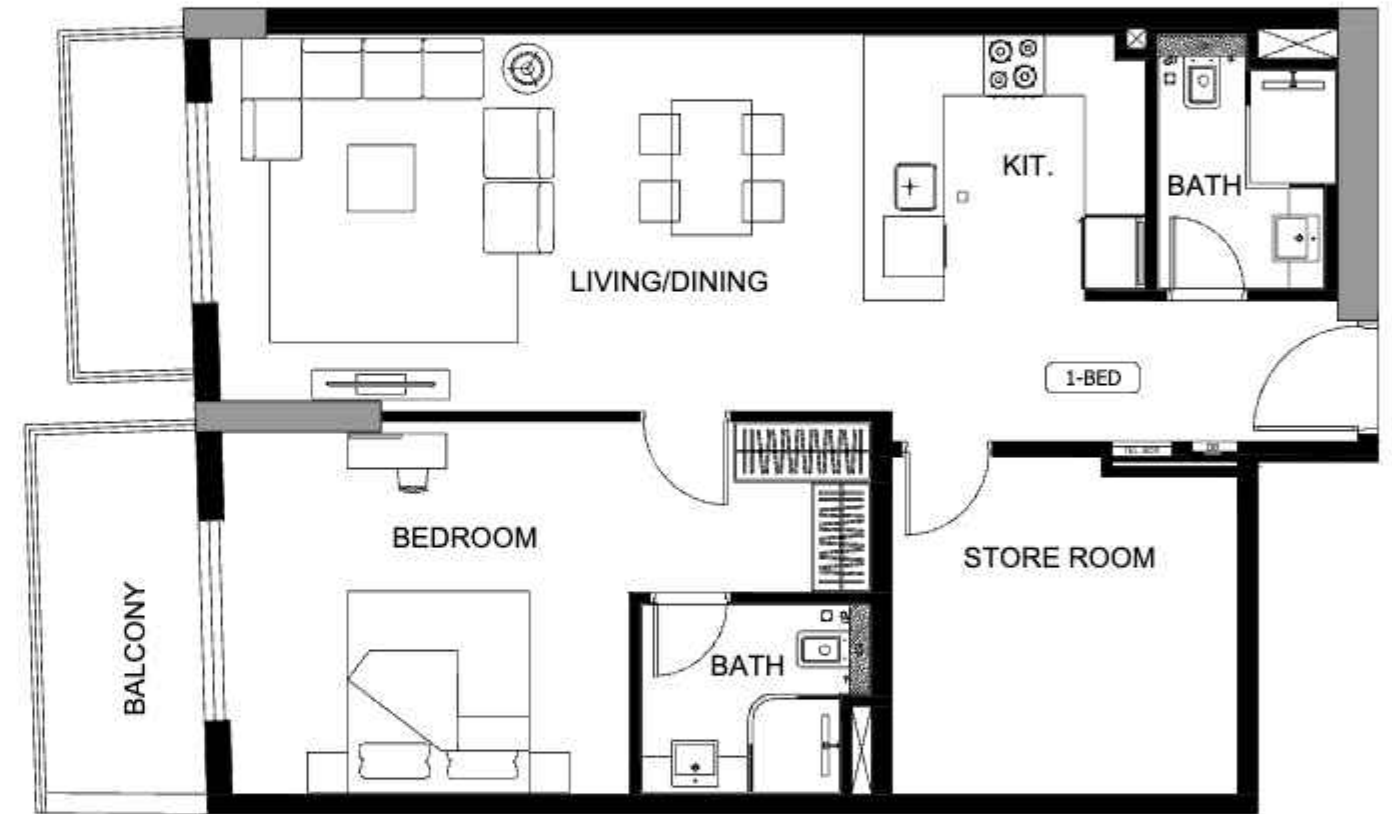
1 BEDROOM



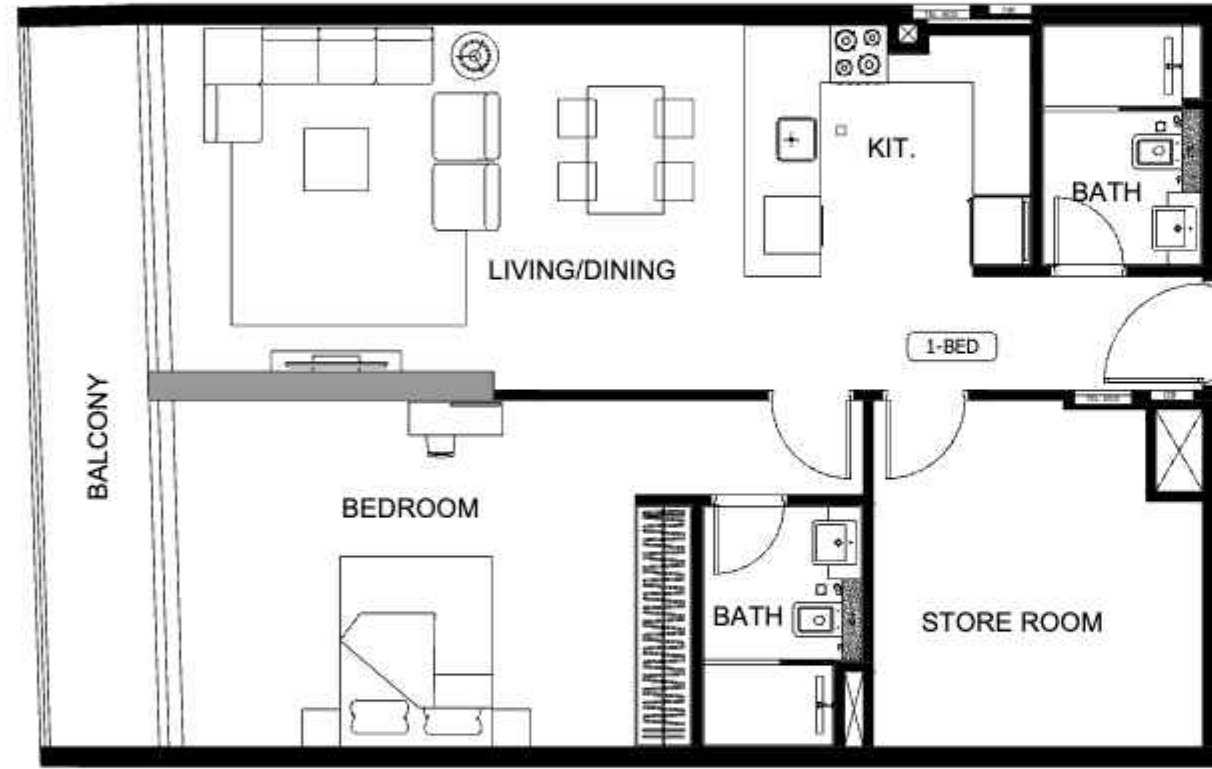
Disclaimer: 1. All room dimensions are measured to structural elements and exclude wall finishes and construction tolerances. 2. All dimensions have been provided by our consultant architects. 3. All materials, dimensions and drawings are approximate. Information is subject to change without notice. 4. Actual suite area may vary from the stated area. Drawings not to scale. The developer reserves the right to make revisions. 5. Calculation of suite area is measured as the area bounded by the centre line of dressing or partition walls separating one unit from another unit, the exterior face of all exterior walls, and the exterior face of the corridor wall enclosing the adjoining unit. 6. Calculation of balcony area is measured as the area bounded by the centre line of dressing or partition walls separating one unit from another unit, the outdoor face of the enclosing guard and the external face of the adjoining balcony. 7. The units are measured at typical floor in the building. Columns may vary in size depending on the floor level. 8. For each unit type, unit sizes and details might be slightly different. Please refer to the sales and purchase agreement for the actual size of each specific unit.

1. جميع الأبعاد تقاس إلى العناصر الإنشائية وتنتهي عن جدران العزل. 2. جميع الأبعاد قد تم توفيرها من قبل المهندسين المعماريين استشاريين. 3. جميع المواد والأبعاد والرسومات تقريبية. المعلومات عرضية وقد تتغير دون إشعار مسبق. 4. في الحقيقة، مساحة الوحدة السكنية الفعلية من المساحة المحسوبة في الرسومات قد تختلف قليلاً عن المساحة المعلنة. 5. مساحة المساحة المقاسة هي المساحة المحددة بواسطة الخطوط الوسطى للجدران الفاصلة بين الوحدات، الوجه الخارجي لجميع الجدران الخارجية، والوجه الخارجي للجدران الفاصلة بين الوحدات السكنية، والوجه الخارجي للجدران الفاصلة بين الوحدة السكنية والحدود الخارجية للمبنى. 6. مساحة مساحة المنحدر تقاس بالمساحة المحددة بواسطة الخطوط الوسطى للجدران الفاصلة بين الوحدات السكنية، والوجه الخارجي للجدران الفاصلة بين الوحدة السكنية والجدران الخارجية للمبنى. 7. الوحدات تقاس في الطابق النموذجي للمبنى. أعمدة قد تختلف في الحجم اعتماداً على الطابق. 8. لكل نوع وحدة، الأبعاد والتفاصيل قد تختلف قليلاً. يرجى الرجوع إلى اتفاقية البيع والشراء لمعرفة الأبعاد الفعلية لكل وحدة.

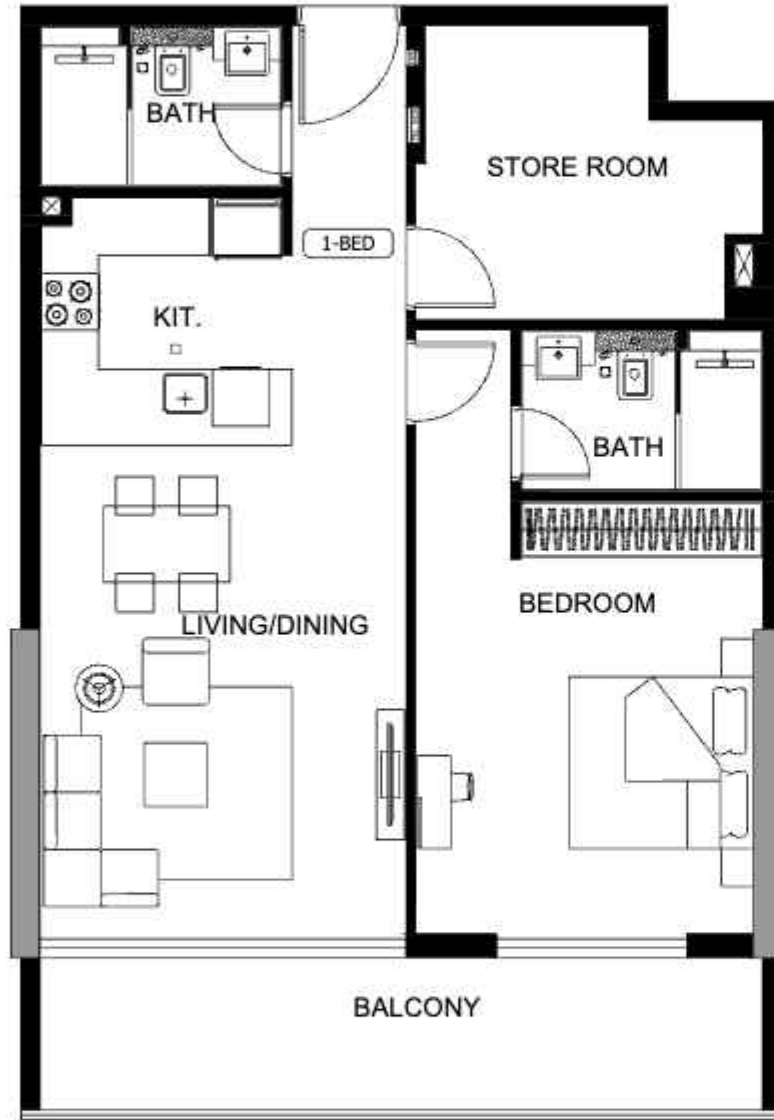
1 BEDROOM



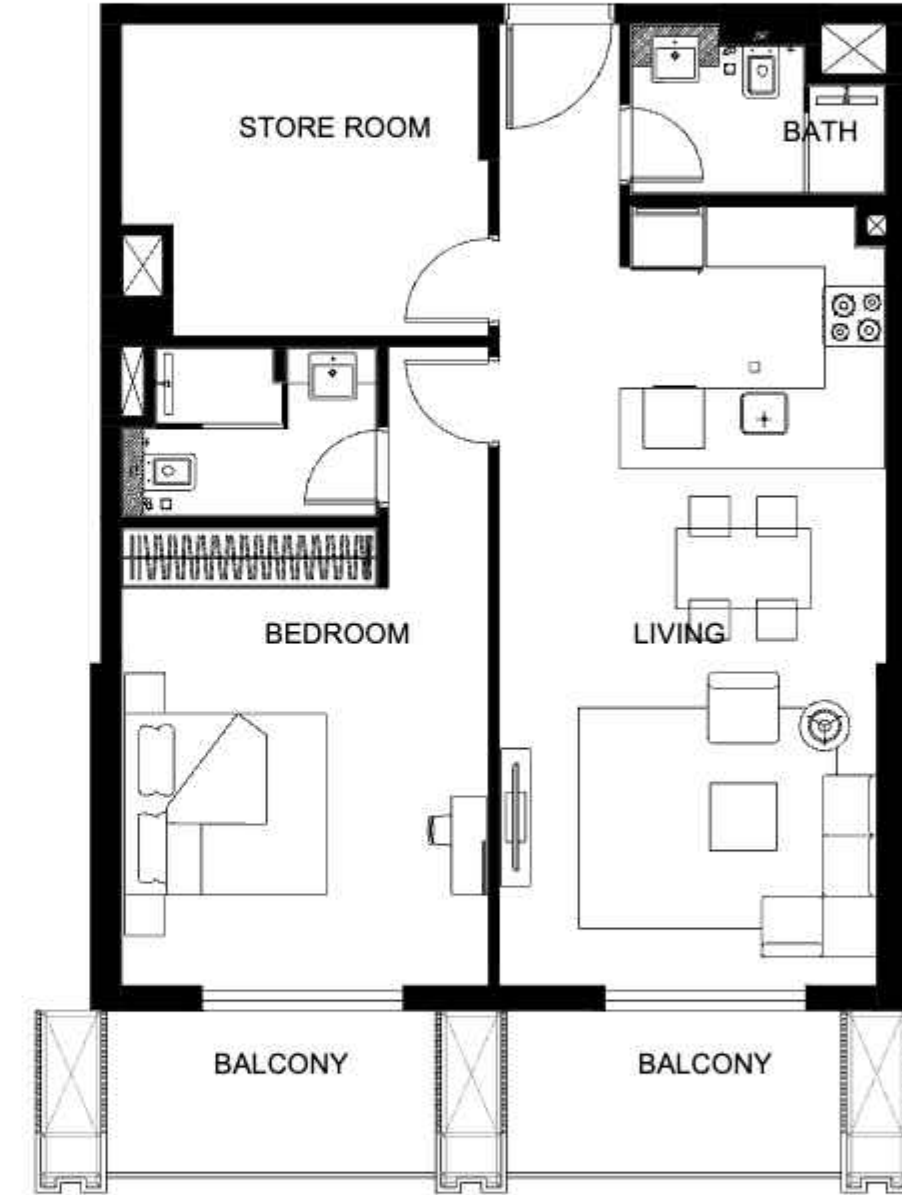
1 BEDROOM



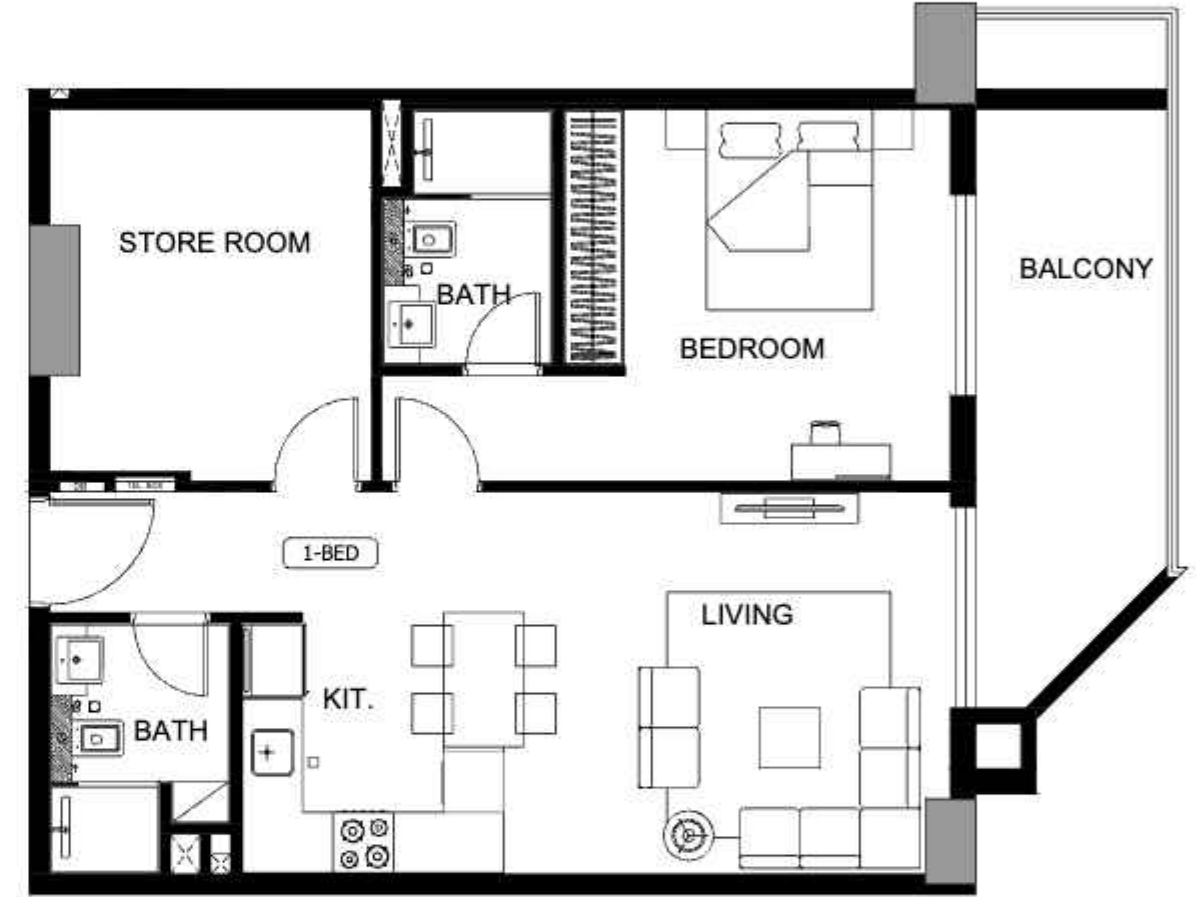
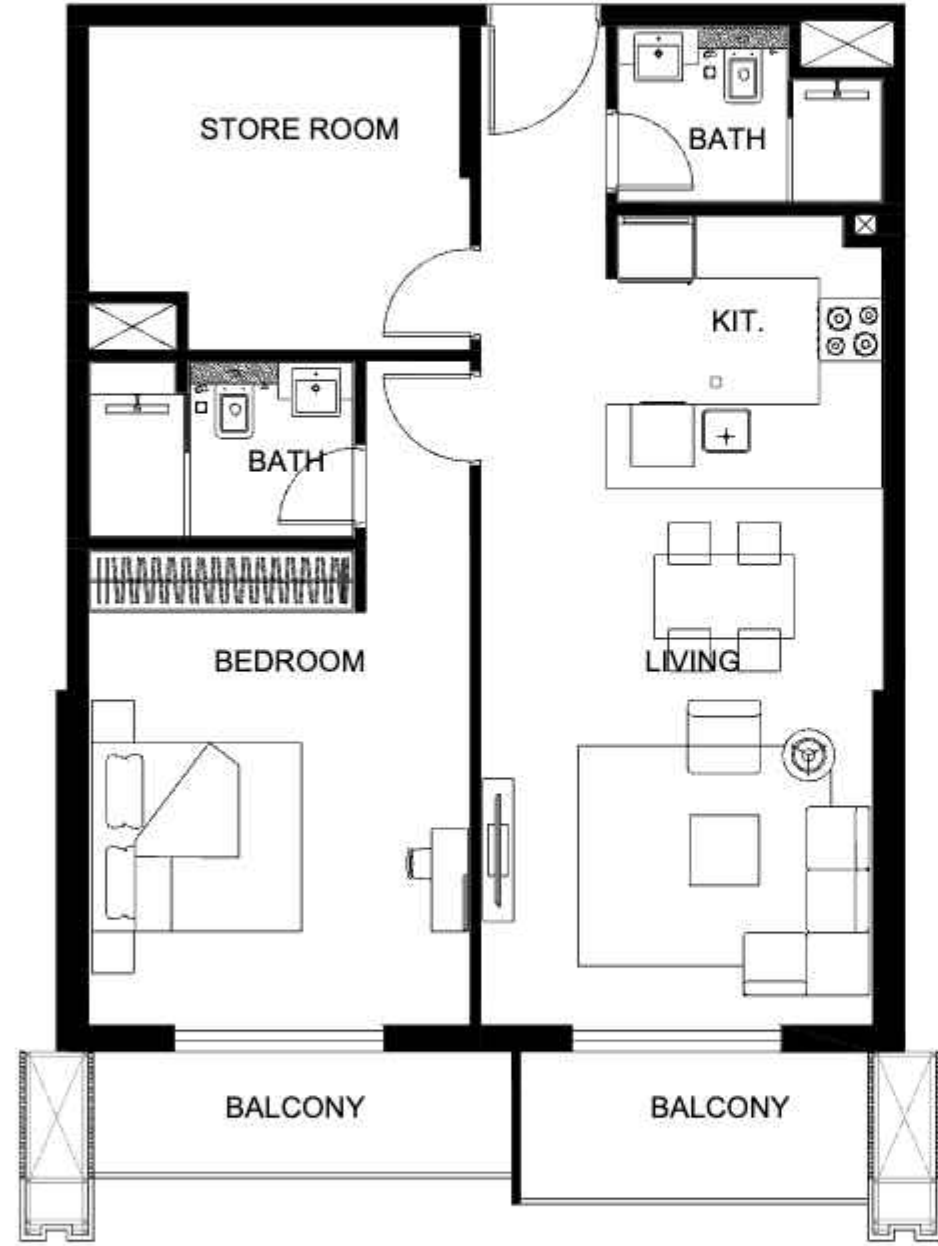
1 BEDROOM



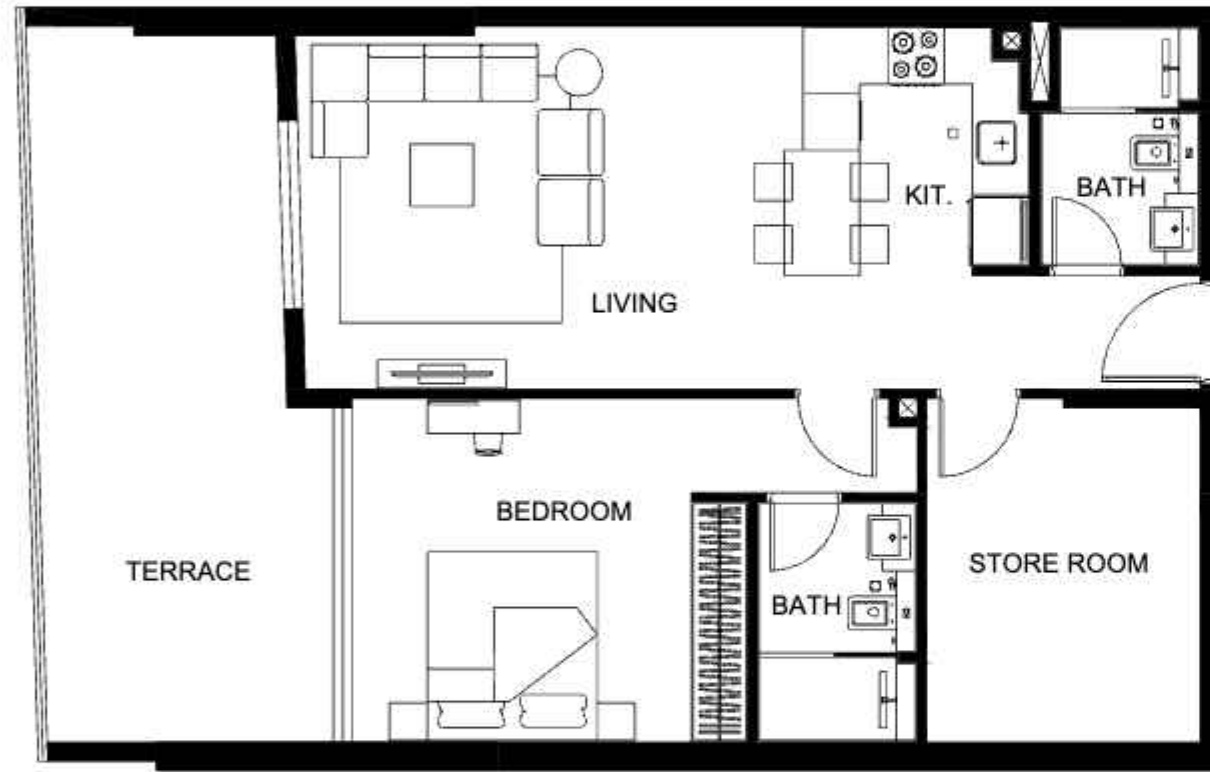
1 BEDROOM



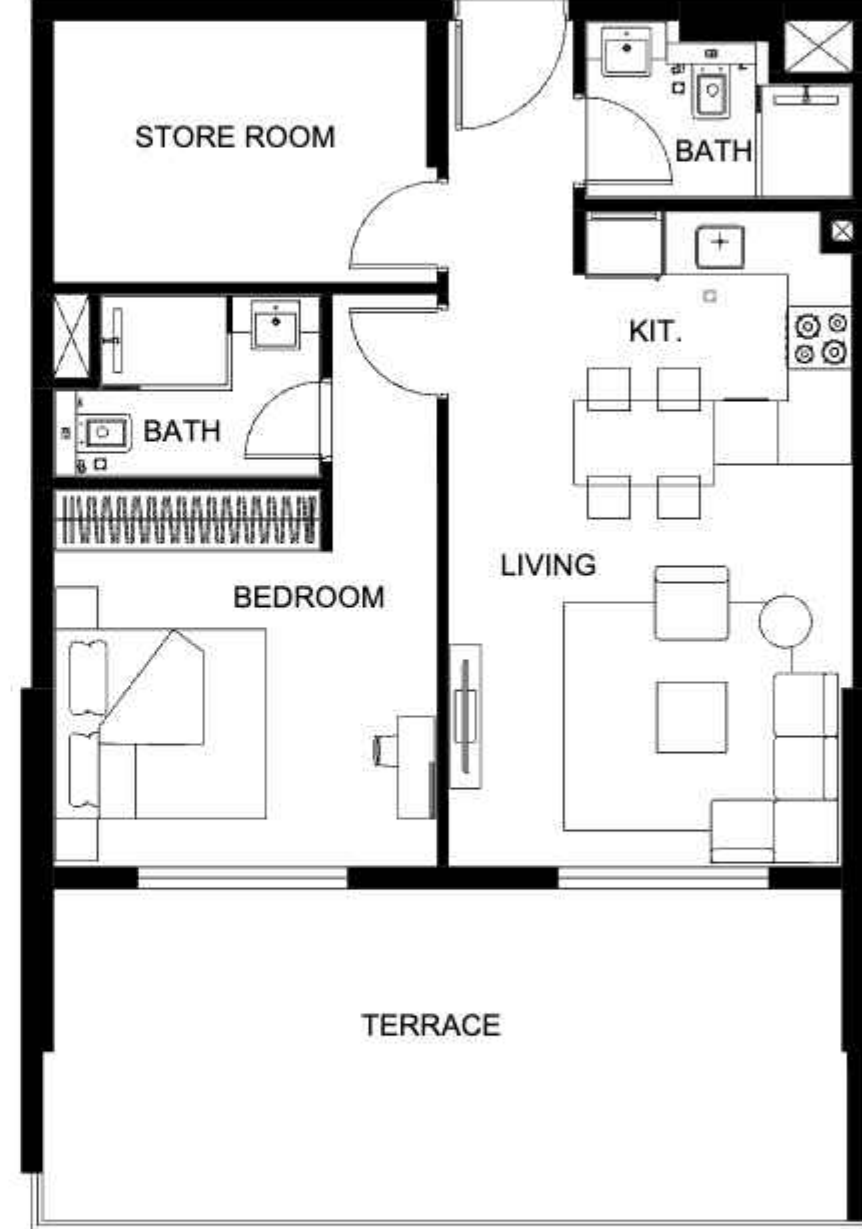
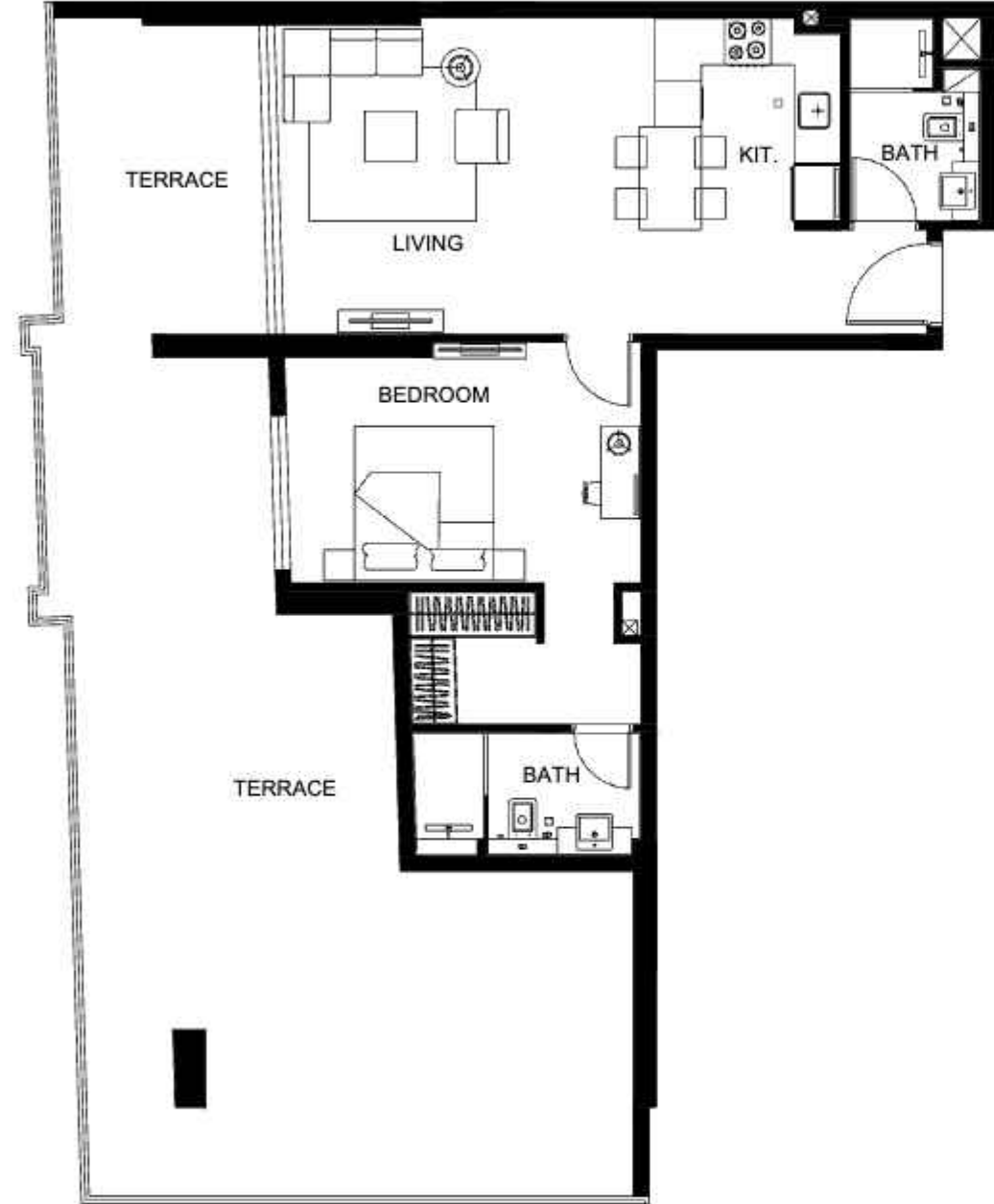
1 BEDROOM



1 BEDROOM



1 BEDROOM



1 BEDROOM



1 BEDROOM



1 BEDROOM



1 BEDROOM

